

fancio



UM OLHAR NO FUTURO

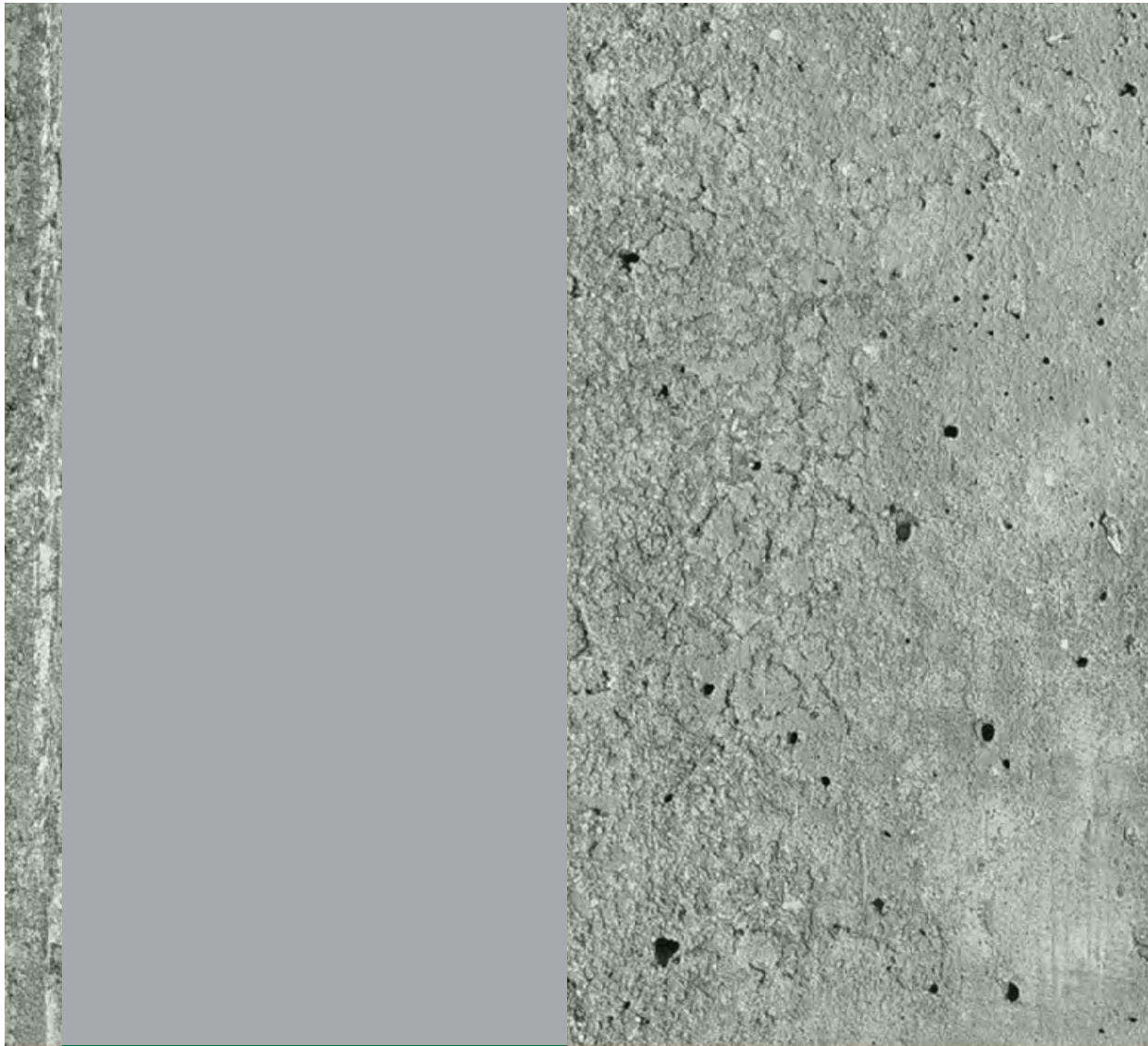
A LOOK INTO THE FUTURE

iben
ENGENHARIA

Av. Conceição 2945
Vila Areal - Indaiatuba - SP
Brasil - 13333-015

Tel. +55 19 3825 8080
contato@ibenengenharia.com.br
www.ibenengenharia.com.br

iben
ENGENHARIA



A ORIGEM

THE ORIGIN



A história da Iben se origina com a iniciativa dos irmãos Eduardo e Rodrigo para fundar uma empresa moderna, competitiva e altamente especializada na construção civil. Neste cenário, a participação do pai, Ellis Militão Elias, teve papel fundamental para estruturar as bases necessárias para o desenvolvimento da empresa.

Em agradecimento ao pai, Ellis, deram o nome de Iben que em árabe significa “filho”.

The history of Iben originates with the brothers, Eduardo and Rodrigo, initiative to establish a company that will be modern, competitive and highly specialized in construction area. In this scenario the father's expertise, Ellis Militao Elias, played a key role to structure the necessary basis for the company development.

In gratitude to their father, Ellis, they named it Iben which means “son” in Arabic.



Consultant Registry

O RECONHECIMENTO

THE RECOGNITION

Em 2011 a Iben tornou-se a primeira empresa do Brasil reconhecida pelo PMI® como Consultant Registry for Construction Industry.

O reconhecimento credencia a empresa como principal consultor para projetos de construção civil num momento em que o Brasil é o país das oportunidades.

A empresa foi aceita em todas as áreas de conhecimento e setores industriais em que atua, através da comprovação do desenvolvimento de processos e melhores práticas em gerenciamento de projetos ao longo dos anos.

Além da recente conquista a Iben está investindo no desenvolvimento de ferramentas e metodologia aplicada para progredir com pioneirismo no setor. A área de TI da empresa conta com PMP®, Analista de Sistemas, Programador e Consultor especializado para a melhoria contínua do sistema PMIben® criando uma ferramenta fundamental para a confiabilidade da gestão.

Iben in 2011 became the first company in Brazil recognized by PMI® as a Consultant Registry for Construction Industry

The recognition entitles the company as most important consultant for construction projects at a time when Brazil is the land of opportunity.

The company was accepted in all areas of knowledge and industrial sectors where it operates, by showing the development of processes and best practices in project management over the years.

Besides the recent conquest Iben is investing in the development of tools and applied methodology to move forward with pioneering in this segment. The IT area has PMP®, System Analyst, Developer and specialized Consultant to improve the PMIben® system continuously creating a essential tool for the reliability of management.

PMI Corporate ID number

1463462

Organization's RCP number

11-0088

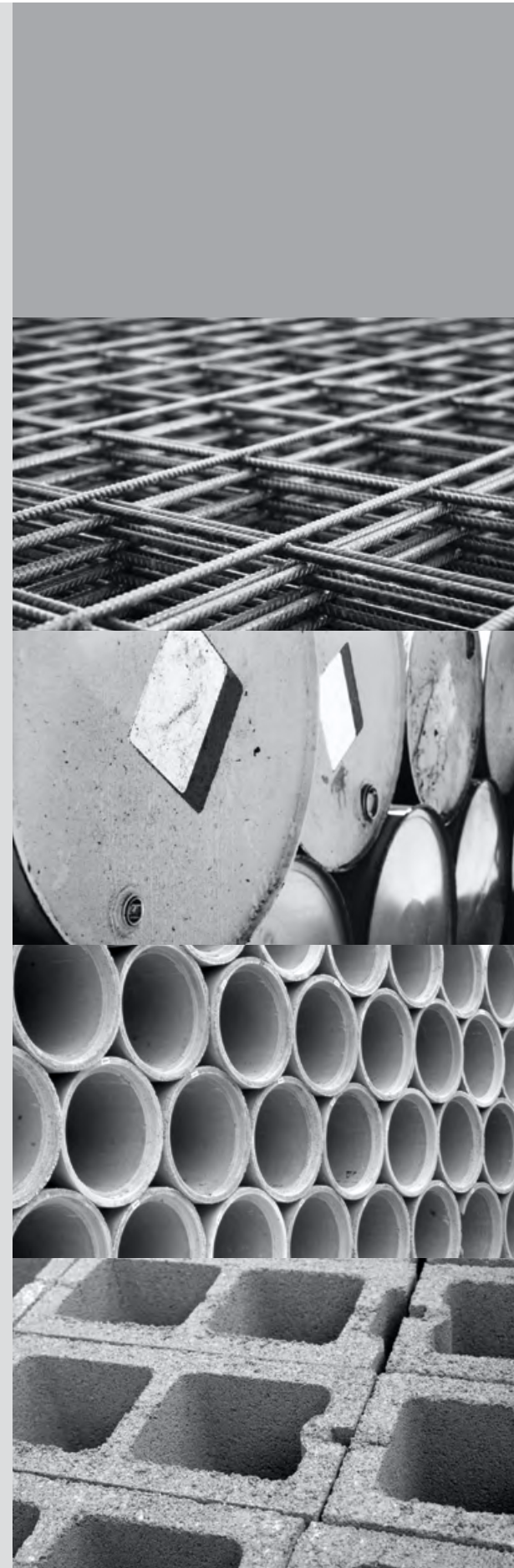


ATUAÇÃO

PRACTICE AREA

engenharia industrial
petróleo, gás & energia
infraestrutura
realizações imobiliárias
pmiben
mentoring e consultoria

industrial engineering
oil, gas & energy
infrastructure
real estate developments
pmiben
mentoring and consultancy





ENGENHARIA INDUSTRIAL

INDUSTRIAL ENGINEERING

É responsabilidade do pessoal da Iben construir e montar plantas industriais completas em todo o território nacional. Atua em diversos setores como: Montadoras de Veículos, Siderúrgicas, Componentes automotivos, Biocombustíveis, Petroquímicas, Tecnologia e Indústria Alimentícia.

Empresa com maior ascensão nacional no mercado, a Engenharia Industrial da Iben foi responsável pela Pista de Testes de veículos e Prédio Logístico de Motores da Peugeot Citroën em Porto Real (RJ) e da Estação de Entrega de Gás Natural da REVAP em São José dos Campos (SP) para a Petrobras. Também construiu as ampliações da Área de Caldos da Unilever, em Pouso Alegre (MG), reconhecido como primeiro projeto de terceiros a implantar em seus processos, o "SHE", programa referência mundial em segurança, meio ambiente e saúde.

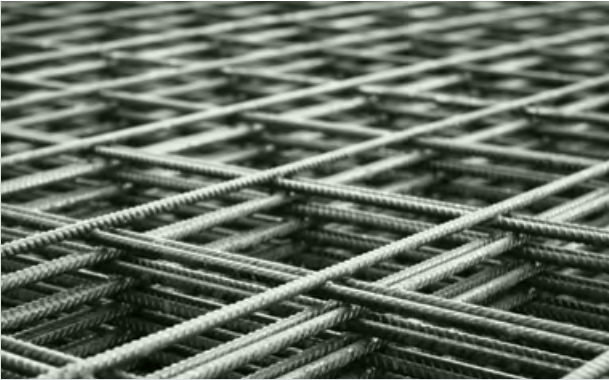
Em 2009 aceitou o desafio de executar 03 projetos em áreas classificadas de risco de explosão junto a Gascat e Petrobras, em Brumadinho (MG), São José dos Campos (SP) e Jacutinga (MG) onde recebeu a Presidente da República Dilma Russef em seu canteiro de obras para inauguração do complexo.

Soluções integradas que passam do desenvolvimento do produto, gerenciando as partes interessadas e administrando seus requisitos, ao encerramento e testes de operação da fábrica.

Nesse mercado conquistou contratos importantes e coletou requisitos em sistemas de gestão das empresas para o desenvolvimento do PMIben®, PMO® especializado no Gerenciamento de Portfólios e Projetos na Construção Civil.

Em 2010 a pedido de alguns clientes, estendeu suas atividades em todo território nacional estabelecendo Unidades móveis de negócio para atender ao polo industrial de Recife (PE), Linhares (ES), Camaçari (BA) e Canoas (RS).

A sede da empresa fica a poucos minutos do Aeroporto Internacional de Viracopos, em Indaiatuba (SP) onde concentram-se as atividades de gerenciamento do portfólio de engenharia industrial da empresa, bem como o polo de desenvolvimento de ferramentas e processos do sistema PMIben®.



It is Iben's staff's responsibility to build and assemble full industrial plants in Brazil's entire territory. It acts in several sectors such as: Vehicle Assembling Plants, Siderurgical Plants, Autoparts, Biofuels, Petrochemical Plants, Technology and Food Industry.

The company with the fastest growth in the market, Iben's Industrial Engineering was responsible for the Vehicle Test Track and Engines Logistics Building of Peugeot Citroën in Porto Real (RJ) and the Natural Gas Delivery Station of REVAP in São José dos Campos (SP) for Petrobras. It also built the expansion of the Soups & Broths Area of Unilever, in Pouso Alegre (MG) recognized as the first project from third-parties to be implemented in its processes, the "SHE", a program that is a world reference in safety, environment and health.

In 2009 it took the challenge of performing 03 projects in areas ranked as explosion risk with Gascat and Petrobras, in Brumadinho (MG), São José dos Campos (SP) and Jacutinga (MG) where it welcomed Brazil's President Dilma Russef in its worksite for the inauguration of the compound. In this Market,

Integrated solutions that go beyond product development, by managing the stakeholders and its requirements regarding conclusion and factory operation tests.

It acquired important contracts and collected the requirements of management systems of companies for the development of PMIben®, PMO® specialized in the Civil Construction Project and Portfolio Management.

In 2010, at the request of some of its clients, it extended its activities to the Brazil's entire territory, setting forth Mobile Units to serve the Industrial Hub of Recife (PE), Linhares (ES), Camaçari (BA), and Canoas (RS).

The company's headquarter is located a few minutes away from Viracopos International Airport, in Indaiatuba (SP), where the company's industrial engineering portfolio management activities are centered, as well as the development hub for tools and processes of the PMIben® system.

PETRÓLEO, GÁS & ENERGIA

OIL, GAS & ENERGY



O setor energético brasileiro vem ganhando destaque na economia mundial, o anúncio de descoberta de novas fontes de Petróleo e Gás, e a tendência pela procura de fontes de energia renovável aliado ao imenso potencial do Brasil para produção de Etanol, impulsionaram os setores de exploração de gás e sucoenergético no Brasil.

No setor de Gás, a Integração de nossa equipe em áreas classificadas para execução de trabalhos de risco, ocorreu através de um intenso programa de treinamento e certificação profissional concluído em maio de 2009, qualificando os 06 primeiros soldadores do Brasil em procedimentos de trepanação em gasoduto em carga.

O desafio de concorrer com as maiores empreiteiras do país no segmento tem sido duramente superado pela maturidade em práticas de gerenciamento de projetos da Empresa.

Ao passo que desenvolvemos ferramentas em conformidade com a mais respeitada metodologia de gerenciamento de projetos reconhecida em todo mundo, o PMBOK® Guide 4 edição, tem sido um parâmetro de desenvolvimento de competências no PMO® da Iben, e um núcleo de treinamento para toda a organização.

Atenta às oportunidades em mercados restritivos, ambientes desafiadores e projetos complexos, desenvolveu competências para atender aos requisitos do setor, com escopos altamente multidisciplinares e parâmetros rígidos de qualidade relacionados ao negócio.

Atuante no desenvolvimento de tecnologia de gerenciamento de projetos para bioenergia, a Iben integra atividades de desenvolvimento de escopo, planejamento, execução, monitoramento e controle de construção de Usinas de Etanol e Açúcar.

Em sinergia aos princípios fundadores da empresa, a Iben permanece em mercados restritivos de alta tecnologia e complexidade aliado ao desenvolvimento de modernas práticas de gestão de projetos em construção civil, uma combinação de sucesso que fez da empresa o principal gerenciador de projetos de estação de entrega de gás natural no ano de 2009.

Brazil's energy sector has been gaining a prominent position in the global economy, with the announcing of the discovery of new sources of Oil and Gas, and the trend to seek renewable energy sources aligned with Brazil's immense potential to produce Ethanol fuel, thus boosting the gas and sugar energy exploration in Brazil.

In the Gas sector, the integration of our team with areas ranked for the performance of high risk works has occurred via a training and professional certification program concluded in May 2009, which trained and qualified the first 6 professional welders specialized in load gas pipeline trepanning.

The challenge of competing with Brazil's major developers for the segment has been overcome with great effort thanks to the company's maturity in project management practices.

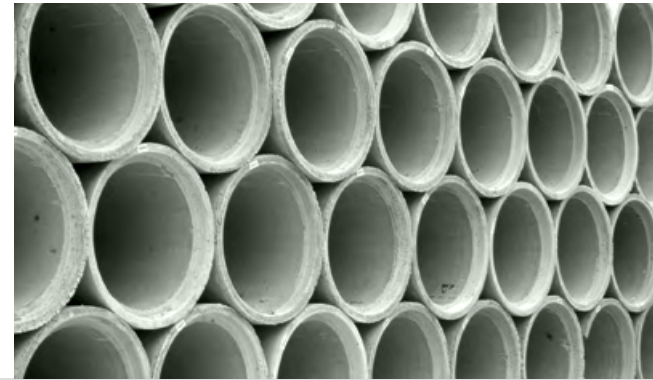
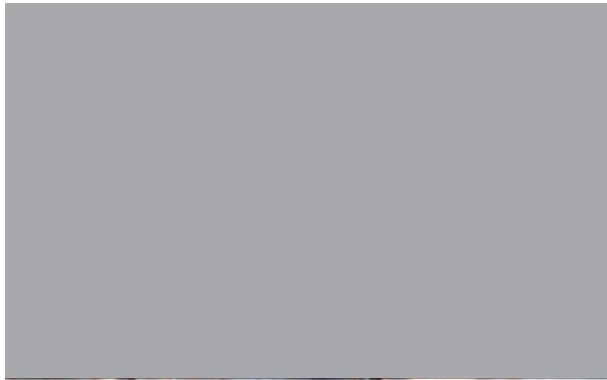
As we develop tools in compliance with the most respected project management methodology in the whole world, PMBOK® guide 4th edition has been a parameter for the development of competencies in Iben's PMO®, and a training center for the entire organization.

Acting in the development of project management

By paying attention the opportunities in restrictive markets, challenging environments, and complex projects, Iben has developed competencies to comply with the sector's requirements, with highly multi-disciplinary scopes and rigid quality standards related with the business.

technology for the bioenergy sector, Iben integrates activities of scope, planning, performance, monitoring, and control activities during the construction of Ethanol and Sugar Plants.

Showing synergy with the founding principles of the company, Iben stays in high technology and complexity restrictive markets aligned with the development of modern project management practices for the civil construction sector, a successful combination that makes the company the main project manager for natural gas delivery station projects for the year of 2009.



INFRAESTRUTURA

INFRASTRUCTURE

Obras de Infraestrutura servem para deixar o país nos trilhos e concentram o maior valor de recursos aplicados em projetos do governo no Brasil atualmente. As obras de infraestrutura combinam metas enxutas de orçamento, escopo e tempo, normalmente associados a um ambiente de trabalho hostil, com obtenção de licenças ambientais em áreas de preservação permanente e desapropriações em terras indígenas, exemplos da complexidade de se gerenciar projetos no setor.

Aos poucos, patrocinadores de projetos de obras de infraestrutura têm percebido o poder do gerenciamento de projetos em todas as áreas de conhecimento do PMBOK®, ao passo que a gestão das comunicações, recursos humanos, integração e riscos são tão importantes quanto o custo, tempo, escopo e qualidade para o sucesso de um projeto, as ferramentas de gestão dessas áreas culturalmente tidas como humanas, foram traduzidas pelo PMIben® em parâmetros matemáticos de sucesso.

Desde 2006 a Iben trabalha no desenvolvimento de inúmeros projetos no estado de São Paulo, distribuídos ao longo das rodovias SP 127, SP 225, SP 258, SP 270 e SP 280. Um programa completo de concessão de estradas recheado de novos projetos e investimentos que ao todo somam 88 novas pontes, viadutos, dispositivos de retorno e duplicações de pontes e mais de 1.500.000,00 m² de sinalização, que auxiliaram na formação de uma das empresas mais premiadas e sólidas do setor, a SPVias.

O PMO® da Iben se dedica ao desenvolvimento de ferramentas para o sistema PMIben® criadas para gerenciar suas atividades em altíssimo desempenho dentro dos mais restritivos cenários para projetos de construção civil em grandes obras de infraestrutura.

Infrastructure works are good to put the country on track and focus the better part of the resources invested in project of Brazil's government at this time. Infrastructure works combine lean budget, scope and time goals, usually associated with a hostile work environment, with the procurement of environmental licenses in permanent preservation reserve areas and the eviction of native population reserves being some of the examples of the complex management the sector requires.

Little by little, the infrastructure works projects' sponsors are realizing the power of project management in all areas of PMBOK®, and that the management of communications, human resources, integration and risk are as important as the cost, time, scope, and quality for the success of a project. management tools for this area, culturally seen as human tools, were translated by PMIben® into mathematic success parameters.

Since 2006, the company has been working in the development of numerous projects in the State of São Paulo, distributed along the freeways SP 127, SP 225, SP 258, SP 270, and SP 280. A full road administration concession program filled with new projects and investment that add to 88 new bridges, overpasses, return devices, and bridge expansions, and over 1,500,000,00 m² of signals, which help forming one of the most awarded and solid companies of the sector, SPVias.

Iben's PMO® is dedicated to the development of tools for the PMIben® tools created to manage the activities under extremely high performance standards within the most restrictive scenarios for civil construction projection in large infrastructure works.



REALIZAÇÕES IMOBILIÁRIAS

REAL ESTATE DEVELOPMENTS


Desde 2009, a Iben desenvolve empreendimentos residenciais, corporativos e de uso misto junto a incorporadores dedicados a utilização de boas práticas na gestão de seus projetos. O casamento de Incorporadoras com empresas maduras em gerenciamento de projetos em construção civil foi inevitável para alcançar os níveis desejados de desempenho. Procurada por empresas do setor a Iben se interessou pelo desafio de formar grupos para gerenciar esses negócios com a premissa de disseminar as melhores práticas de gerenciamento nos projetos.

A atuação da Iben nesse mercado distingue-se pela capacidade de estabelecer planos confiáveis e aplicar uma metodologia mundialmente reconhecida no aumento da confiabilidade da gestão pela busca do sucesso nos projetos.

O ponto de partida para desenvolvimento dos contratos foi posicionar o PMO® da Iben, dentro das organizações patrocinadoras. Esse trabalho levou algum tempo para atingir seu formato ideal, passando por equipes parcialmente mobilizadas nas dependências do incorporador, à outras totalmente virtuais e com menor custo de implantação, formato esse que tem se mostrado mais eficiente graças às ferramentas de Tecnologia da Informação do sistema PMIben®.

Com perspectiva de crescimento no setor, a Iben é responsável hoje por gerenciar uma carteira de mais de meio bilhão de reais em projetos e 1.340 unidades a serem entregues até 2014.

A Iben está comprometida com o desenvolvimento das melhores práticas de gerenciamento de projetos em empreendimentos imobiliários em todo o território nacional. Dividido e integrado pelas nove áreas de conhecimento do PMBOK® e cuidadosamente compatibilizado pelas ferramentas do sistema de gerenciamento de projetos na construção civil, o PMIben®, a empresa desenvolve planos dinâmicos e capazes de incorporar mudanças que desenvolvam o projeto.



Since 2009, Iben has been engaged in residential, corporate, and mixed developments with developers dedicated to the use of good practices of the management of its projects. The joining of Developers with companies that are mature in civil construction management was inevitable to achieve the desired performance levels. Sought after by the sector's companies, Iben has developed an interest for forming groups to manage such businesses, with the premise of spreading management best practices in the projects.

Iben's actions in this market is set apart by its capacity to establish reliable plans and apply an globally recognized methodology to increase management reliability in the search for success in the projects.

The starting point for the development of contracts was the positioning of Iben's PMO® within the sponsoring organizations. This work has taken some time to achieve its ideal format, going through partially mobilized teams in the Developer's facilities and fully virtual teams with a smaller implementation cost, a format that has been shown to be more efficient thanks to IT tools of the PMIben® system.

With the growth perspective for the sector, Iben is now responsible to manage a portfolio worth more than half a Billion Brazilian Reals in projects and 1.340 units to be delivered until 2014.

Iben is committed with the development of project management best practices in real estate developments in Brazil's entire territory. Divided and integrated by the nine knowledge areas of the PMBOK® and carefully compatibilized by the project management system tools for the civil construction sector, PMIben®, the company develops dynamic plans that are capable of incorporate changes that develop the project.



PMIBEN®

Um planejamento maduro é capaz de responder as seguintes perguntas: Estamos no cronograma? Estamos dentro do orçamento? Quais os desvios? Qual é a tendência dos desvios? Quando terminaremos? Quanto custará ao final? Como controlar a tendência? Qual a causa raiz dos riscos? Como mitigá-los? Onde estão as oportunidades? Como alavancá-las? Quais os problemas graves? O que deve ser decidido? e por quem? Qual o impacto das mudanças? O que aprendemos?

No ano de 2007 foi iniciado o PMIben®. Com o título "Amadurecer uma pequena empresa, alinhando valores e criando empresabilidade" o programa foi desenvolvido para estruturar uma metodologia nos processos da empresa através de ferramentas capazes de atender aos requisitos dos programas dentro do portfólio de negócios da Iben.

O termo de abertura para o desenvolvimento do sistema, tinha as seguintes premissas: desenvolver parâmetros de conformidade, criar padrões e modelos para aplicação da metodologia, ser orientativo e dar suporte aos gerentes de projetos, auditar a conformidade e desempenho dos projetos, e ser inovador e contribuir para o desenvolvimento das melhores práticas de gerenciamento de projetos.

A criação do software PMIben® para gerenciar as informações, ferramentas e relatórios gerados, estruturou a metodologia com as ferramentas em um escritório extremamente maduro e especializado no gerenciamento de projetos.

Em 2010 com um banco de dados formado sobre uma carteira de mais de 500 projetos, o PMIben® rodou o planejamento e controlou a aplicação de recursos sobre a gestão do PMO® da Iben em projetos que somam mais de 2 bilhões de dólares em investimentos aplicados em vários setores da economia em cenários ímpares e redes de informação complexas.



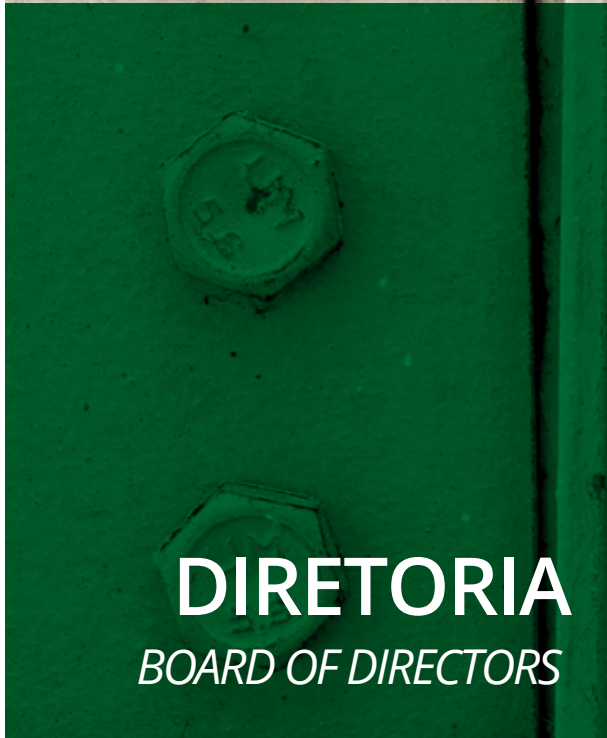
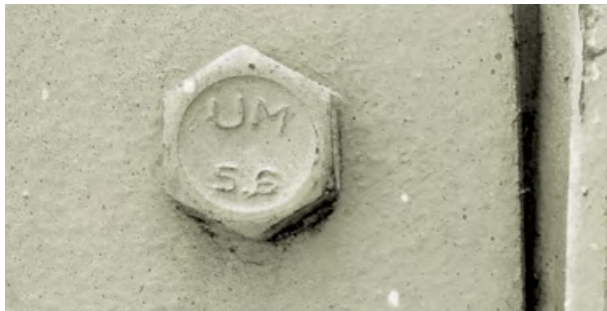
A mature planning is capable of answering the following questions: Are we within schedule? Are we within budget? What are the deviations? What is the deviation trend? When will we finish? What will be the final cost? How to control the trend? What is the root-cause of the risk? How to mitigate them? Where are the opportunities? How to leverage them? What are the serious problems? What should be decided? And by whom? What is the impact of the changes? What we have learned?

2007 saw the beginning of PMIben®. With the title "The Maturing of a Small Company: Aligning Values and Creating Good Entrepreneurial Practices" the program was developed to structure a methodology for the company processes with tools that are capable to comply with the requirements of the programs in Iben's business portfolio.

The term of opening for the development of the system has the following premises: to develop compliance parameters, to create standards and models for the application of the methodology, to provide guidance and support to project managers, to audit the compliance and performance of the projects, and to innovate and contribute for the development of project management best practices.

The creation of a software PMIben® for the management of information, tools and reports created, has structured the methodology with the tools in an extremely mature office specialized in project management.

In 2010, with the database formed on a portfolio with more than 500 projects, PMIben® performed the planning and controlled the investment of resources on Iben's PMO® management, in projects that sum more than US\$ 2 billion in investments in several economy sectors in unique scenarios and information networks that are quite complex.



DIRETORIA BOARD OF DIRECTORS

EDUARDO MILITÃO ELIAS

Especialista em gerenciamento de projetos e portfólios, é formalmente reconhecido pelo PMI® como Profissional em Gerenciamento de Projetos PMP®. Trabalhou nos últimos 10 anos no gerenciamento de portfólios de grandes empresas envolvidas em projetos de valor superior a 1 bilhão de dólares, de alta complexidade de escopo e riscos nas áreas de petróleo e gás, engenharia industrial, bioenergia, obras de infraestrutura e realizações imobiliárias.

Arquiteto e Urbanista formado pela FAU-PUCAMP, Eduardo participou do Council of International Education nos EUA em 1998 e graduou-se MBA em gerenciamento de projetos e Pós-MBA em gerenciamento avançado de projetos pela FGV. Desde então desenvolve ferramentas de gerenciamento de projetos para construção civil integradas a metodologia do PMBOK®, contribuindo de forma sistemática nas práticas de gerenciamento aliados a construção civil brasileira, amadurecimento do PMO® e do atual sistema PMIben®.

Durante 11 anos gerenciou a área de planejamento de uma das mais sólidas empresas da construção civil da região, onde liderava uma equipe de projeto com mais de 80 colaboradores e um faturamento superior a 40 milhões de dólares no período.

Specialist in project managements and portfolio, formally recognized by the PMI®, a major global development organization for the project management sector, Project Management Professional PMP®. He worked in the past 10 years with portfolio management for large companies involved in projects with high complexity scope and risk in the Oil & Gas, Industrial Engineering, Bioenergy, Infrastructure works, and real estate enterprise sectors.

Architect and Urban Planner graduated at FAU-PUCAMP, Eduardo was a member to the Council of International Education in the US in 1998 and got his MBA in Project Management and Post-MBA in Advanced Management Project at FGV. Since then, he has been developing PMBOK® methodology integrated project management tools for civil construction, thus systematically contributing with management practices in line with the Brazilian civil construction sector, as well as with the maturing of the PMO® and of the current PMIben® system.

For 11 years he managed the planning sector of one of the most solid civil construction companies of the region, where he headed a project team with more than 80 collaborators and earnings above the mark of US\$ 40 million during that time.

RODRIGO MILITÃO ELIAS

Gerente de projetos é especializado em mobilizar, desenvolver e liderar equipes multidisciplinares de alto desempenho, com mais de 5.000 colaboradores envolvidos nos projetos em ambientes de risco, desde estações de entrega de gás natural a áreas de contaminação ostensiva.

Especialista em práticas e procedimentos de segurança, meio ambiente e saúde, administra a integração de equipes para desenvolver atividades em conformidade aos mais exigentes requisitos e parâmetros.

Engenheiro Civil Pós Graduado em Administração de Empresas pela FGV, especializou-se em procedimentos organizacionais voltado a gestão de pessoas e processos logísticos, atualmente cursa MBA em Gerenciamento de Projetos pela FGV e atua ativamente nos eventos dos Conselhos Regionais de Engenharia CREA-SP, e administração CRA-SP.

Há 5 anos trocou uma carreira sólida de 12 anos, onde atuou como Diretor Administrativo, responsável por uma carteira de 12 milhões de dólares por ano e mais de 1.000 trabalhadores diretamente liderados por sua gestão, para investir na empresa junto ao seu irmão e fundar a Construtora Iben.

Project manager and Team leader is specialized in mobilizing and developing high performance multi-disciplinary teams, leading more than 5,000 collaborators involved in high risk environments, from natural gas delivery stations to ostensible contamination areas.

Specialist in safety, environment, and health practices and procedures, he manages team integration in order to develop activities in compliance with the most demanding requirements and parameters.

Civil Engineer Postgraduate in Management from FGV, specializes in organizational procedures in management people and logistics processes, now studying MBA in Project Management from FGV, already playing an active role in events held by the Regional Engineering Council (CREA-SP) and Management Council (CRA-SP).

5 years ago, he left a solid 12-year career as a Business Administrator, where he was responsible for a portfolio of US\$ 12 million per year and over 1,000 workers among employees and collaborators directly lead by his management, in order to invest with his brother and found the civil construction company called Construtora Iben.

ELLIS MILITÃO ELIAS

Empresário da construção civil desde 1960, Ellis é sócio proprietário da Fernandes & Elias, foi responsável pela fundação da Iben e estruturou as bases necessárias para o desenvolvimento da empresa.

Ao longo de sua carreira de sucesso estabeleceu canais de relacionamento em diversos segmentos da indústria da construção civil. Essa experiência permitiu a Iben diversidade em sua atuação comercial, fundamental para o crescimento e amadurecimento empresarial.

Como um embaixador da Iben, Ellis foi o mentor da empresa em sua inserção no mercado industrial, energético, contratos públicos e obras de infraestrutura, oportunidades que permitiram descobrir a vocação e criar parâmetros de sucesso para o planejamento estratégico.

Atualmente o empresário orienta a reestruturação financeira da empresa para o desenvolvimento sustentável e acompanha de perto os passos da Iben junto aos seus clientes.

Entrepreneur of construction area since 1960, owner of Fernandes & Elias, was responsible for foundation of Iben and has structured the necessary basis for company development.

Throughout his successful career has established relationship channels in various segments of the construction industry. This experience allowed Iben diversity in its commercial activities, essential to business growth and maturity.

As Iben ambassador, Ellis was the mentor of the company in its insertion of industrial, energy, procurement and infrastructure market, opportunities that had enable discover the vocation and create benchmarks for strategic planning success.

Nowadays he drives the company's financial restructuring for sustainable development and closely monitors the paths of Iben with their customers.



CLIENTES

CLIENTS

A Construtora Iben atua junto a empresas e instituições nacionais e internacionais, de médio e grande porte, em diversos segmentos da indústria da construção civil.

Por trás dos resultados a Iben conta com uma equipe alinhada, parceiros importantes e estrutura física compatível com os objetivos dos clientes.

atualizado até Jan/2012

Iben works with companies and national and international institutions, of medium and large sizes, in several segments of construction industry.

Behind the results Iben has an aligned team, important partners and physical structure compatible with client's aims.

ENGENHARIA INDUSTRIAL INDUSTRIAL ENGINEERING

BENTELER

Valeo

MAGAL

ERICSSON

Unilever

HONDA

TMD
FRICTION

MANN+HUMMEL

BR
PETROBRAS

MAHLE

PSA PEUGEOT CITROËN

OGURA
CLUTCH

PETRÓLEO, GÁS & ENERGIA OIL, GAS & ENERGY

GASCAT

Bevap
bioenergia

INFRAESTRUTURA INFRASTRUCTURE

PASSARELLI

PLANOVA

SPVIAS

CCR
SPVias

REALIZAÇÕES IMOBILIÁRIAS REAL ESTATE DEVELOPMENTS

MASOTTI

FERNANDES
& MATARAZZO

JACITARA
HOLDING



WWW.IBENENGENHARIA.COM.BR

iben
ENGENHARIA